

www.easymecha.com

EASY MECHA SYSTEM

반도체 제조용 기계 제조 전문기업_이지메카시스템

- + High Quality
- + Low Cost
- + Fast Delivery

EMS
EASY MECHA SYSTEM

A company of trust and trust with its customers

고객과 함께하는 기업 믿음과 신뢰의 기업

2009년 창업 이래 끊임없이 성원과 격려를 보내주신 고객 여러분께 먼저 깊은 감사를 드립니다.

이지메카시스템(주)은 2009년 정밀가공사업으로 시작하여, 반도체 및 LCD 장비 제작사에 정밀 부품을 공급하였고, 정확한 품질과 빠르고 경쟁력 있는 가격으로 고객사의 품질 안정에 기여하였으며, 이에 멈추지 않고 기술연구소 설립을 통하여 자동화 설비 설계 제작 및 조립으로 사업분야를 확장하여 고객의 어려움을 덜어드리고자 노력하였습니다.

저희 이지메카시스템(주)의 패기와 열정이 넘치고 기술력도 갖춘 인재들은 회사와 고객과 함께 발전할 것이며, 고객이 쉽게 사용할 수 있는 제품, 쉽게 구입할 수 있는 제품을 만들고 또한 당사의 경영 방침에 따라 높은 신뢰성과 철저한 사후 관리 등으로 고객에게 믿음과 신뢰를 얻을 수 있도록 전 직원이 함께 할 것입니다.

앞으로도 저희 모든 임직원은 기업의 존속과 발전이 고객에 의해 좌지우지된다는 것을 잊지 않고, 처음 거래하였을 때의 모습으로 고객에게 신뢰를 드릴 것을 약속드립니다.

감사합니다.

CEO 서두기 / 서갑기

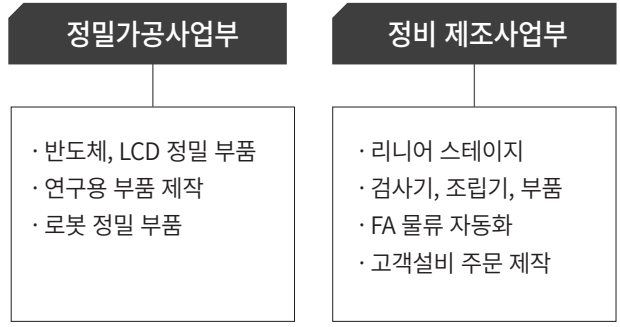
경영방침

고객과 함께하는 기업, 믿음과 신뢰의 기업

사훈

고객중심	인재제일	기술혁신
고객중심 사고전환	인간존중	연구개발
고객중심 경영혁신	인재양성	업무혁신

사업영역



EASY MECHA SYSTEM

회사연혁

2009	설립 (주)와코 협력사 등록
2011	(주)주영, (주)세스텍 협력사 등록
2014	ISO 9001:2015 인증 삼성전기 협력사 등록 (가공)
2015	기업부설연구소 설립 MAIN BIZ 인증
2016	세메스 협력사 SSQ 인증 소재 부품 전문 기업 확인서 위험성 평가 인정서, CLEAN 사업장 인정서 가공공장 증축, CLEAN ROOM 구축

2017	PMS 획득(생산성 경영체제 확인서) 중소기업 컨설팅 지원 사업 실시 : 생산혁신 컨설팅 (주)코리아테크 협력사 등록
2018	스마트 공장 추진단 : ERP 기업 자원 관리 시스템 구축 세메스 협력사 SSQ 인증(갱신) 삼성전기 협력사 등록(장비) 기술평가 우수기업인증 (나이스평가) 3년 연속
2019	삼성전기 베트남 법인(SEMV) 협력업체 등록
2020	Inno-Biz 인증(A등급), C공장 확장

회사개요

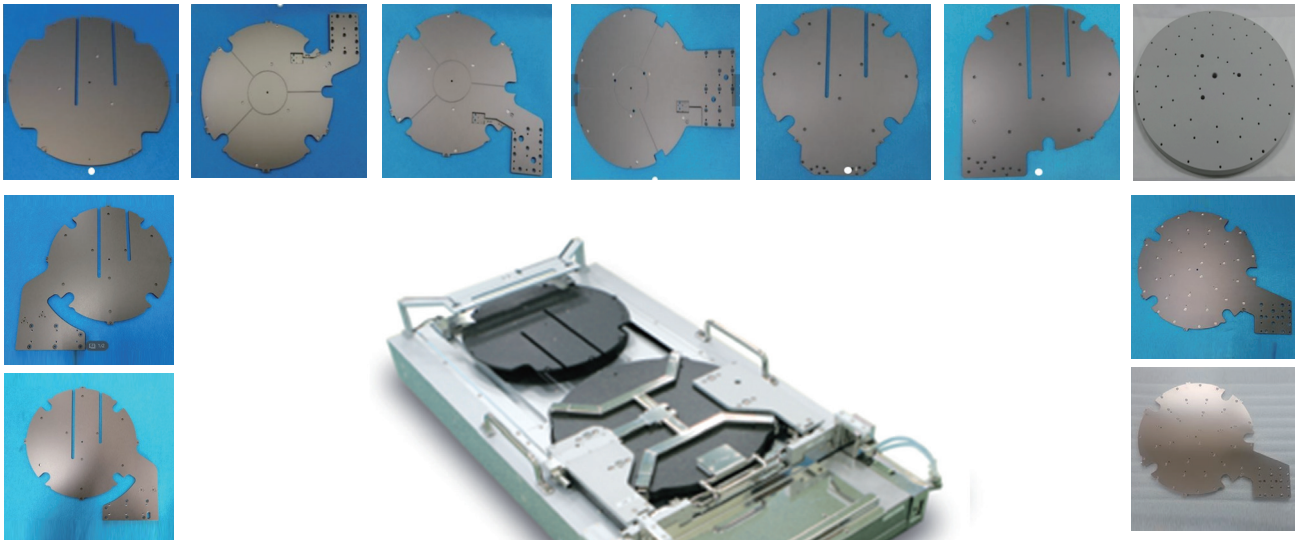
대표이사	서두기, 서갑기
설립 일자	2009.11.01
자본금	400백만 원
본사 및 공장	충남 아산시 염치읍 송곡길 154-1
기업 구분	일반, 중소기업
업종	제조업
임직원 현황	총 46명
사업내용	반도체 LCD 부품 및 장비 기계설계, 제작 자동화 장비 설계, 제작
주요 제품	정밀부품, 리니어 스테이지 외 주문 제작 장비
생산시설	본관 및 품질부 : 220평(2층) 정밀가공 사업부 : A동 260평, B동 100평, C동 185평 장비 제작 사업부 : 273평(CLEAN ROOM 260평)

PRODUCT DESCRIPTIONS_ 제품소개

CHILL PLATE 류



재질	AL 계열
공정	BRAZING 용접, LEAK TEST, 특수 세라믹 코팅, 핀작업
용도	반도체 PHOTO BAKE에 들어가는 제품군으로 WAFER를 BAKING 한 후 WAFER 온도를 낮추기 위해 내부에 GAS 통로가 존재하여 급속히CHILLING 하는 역할



OMEGA SERIES

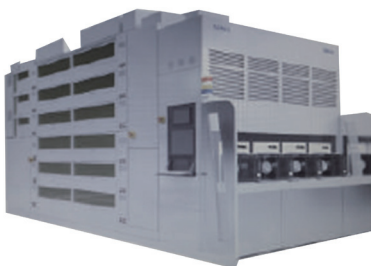


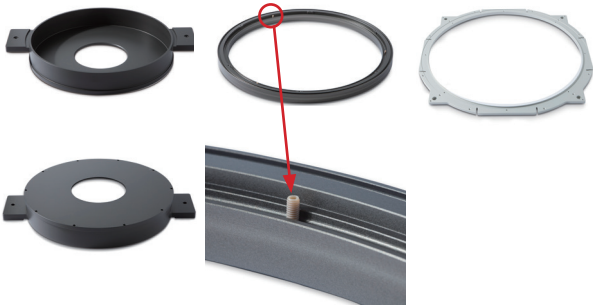
Photo bake unit용
가공품 적용 예시

LOZIX SERIES

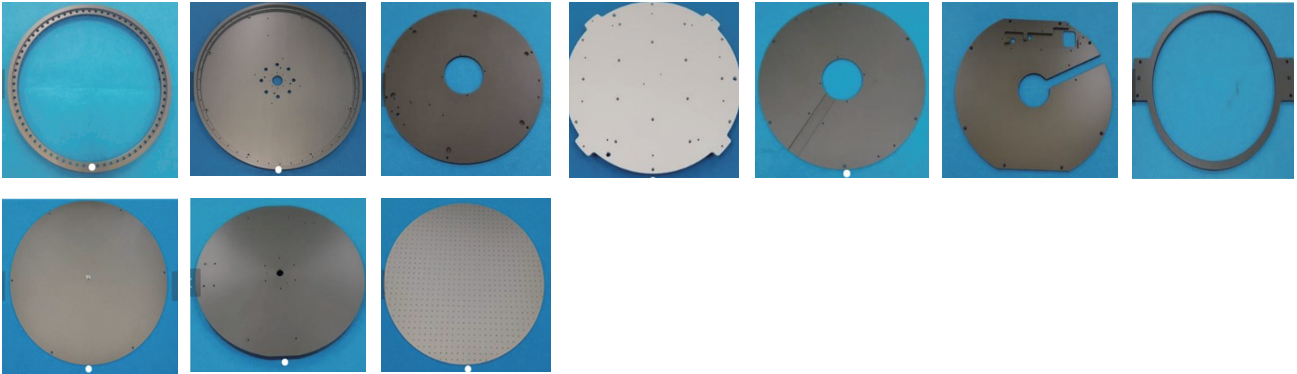


EASY MECHA SYSTEM

CHAMBER 류



재질	AL 계열
공정	ANODIZING, 핀작업 등
용도	고온 CHAMBER안에 들어가는 금속가공류, 주로 원형형상으로 구성



재질	SUS 재질 류
공정	금형, 판금 제품 외
용도	WAFER를 BAKING 하는 고온에 사용되는 제품군 으로 주로 원형 형상 판금 제품의 가공 및 특수 후처리 진행, 정밀도 요함



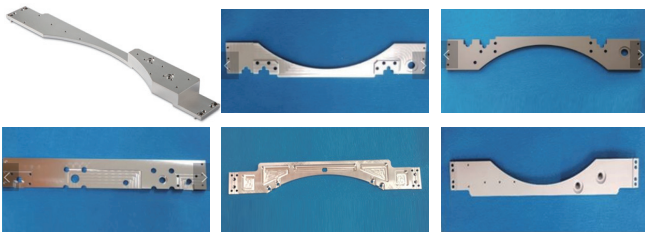
PRODUCT DESCRIPTIONS_ 제품소개

ARM 류



재질	SUS 재질, AL 계열
공정	ANODIZING외
용도	걸쇠 역할을 하는 ARM OR PIN BAR 류

BAR 류



재질	SUS 재질, AL 계열, AL 압출품
공정	ANODIZING외 ASSY 공정 포함
용도	정밀한 구조 유지를 위해 CHAMBER 등 다양한 장비에서 사용되는 형상의 예시 강건하고, CHILL을 위한 관로를 적용

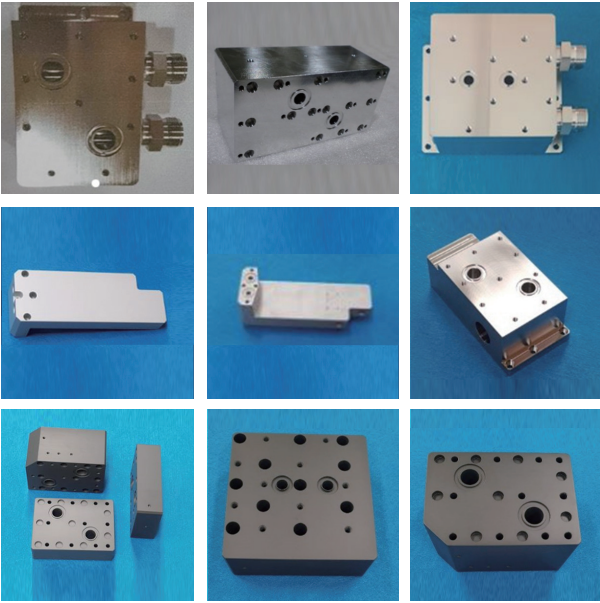
FRAME 류



재질	AL계열, PROFILE 압출제품
공정	헬리코일, PIN 압입 등 ASSY 공정포함
용도	장비의 기본 축을 구성하는 FRAME류로 장축의 가동대응 가능함(설비보유)

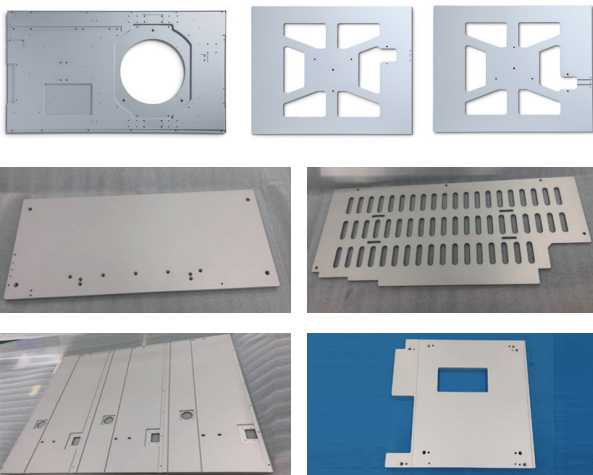
EASY MECHA SYSTEM

MANIFOLD 류



재질	AL계열, SUS류
공정	피팅류와의 용접, LEAK TEST
용도	CHILL PLATE와 연결되어 냉각제를 공급하거나 배출을 조정하는 역할을 하는 가공물로, 내부 관로가 존재하는 정밀 가공품

BASE PLATE



재질	AL계열
공정	용접, 연마공정, 후처리
용도	장비의 BASE 면을 담당하는 제품으로, 강건성은 물론 중대형 제품으로 평탄도를 일정 수준 유지하여야 한다.

PRODUCT DESCRIPTIONS

제품소개

LID-INNER COVER 류



재질	SUS 류
공정	용접, 연마공정, 에칭 등
용도	얇은 SUS 판금제품을 가공하고, 기울기를 주거나, 정밀하게 가공하는 미세홀 제어 제품

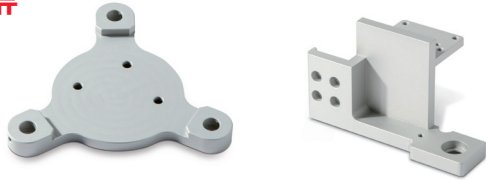
EXHAUST 류



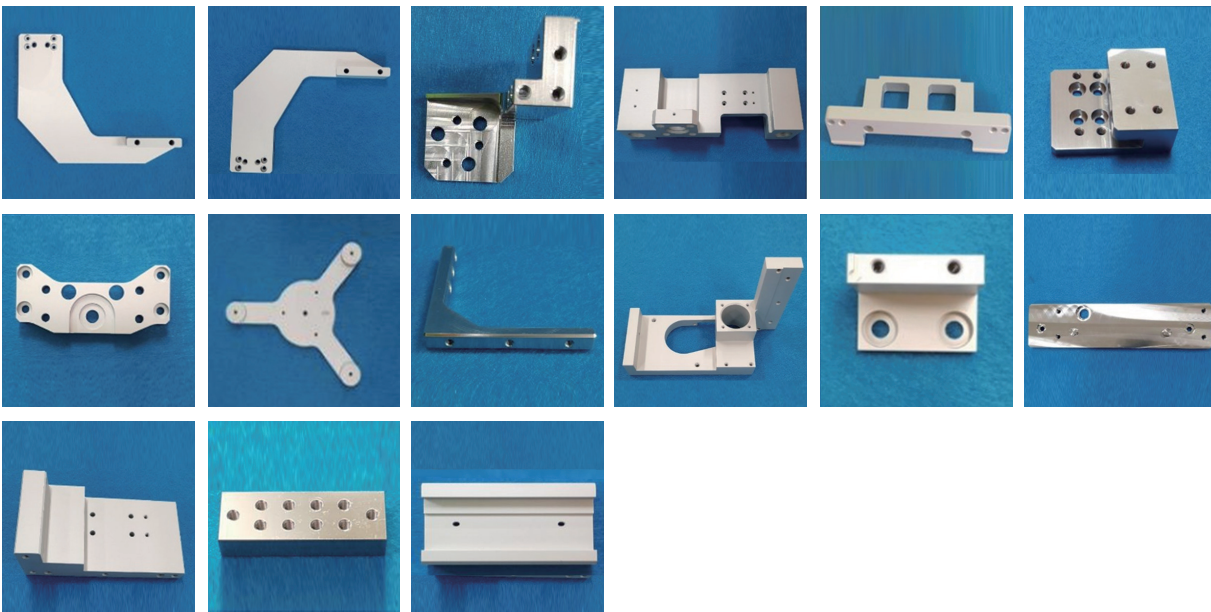
재질	STS류, PIPE
공정	용접 및 표면처리
용도	PIPE를 통한 배출을 위한 제품군

EASY MECHA SYSTEM

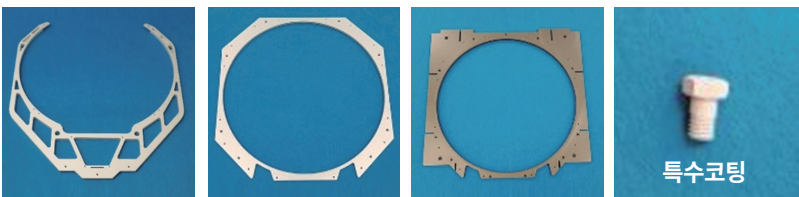
BLOCK류



재질	AL계열, SUS류, 황동
공정	ANODIZING, NI, EP 등
용도	장비 구성을 위한 각종 형상의 BLOCK류

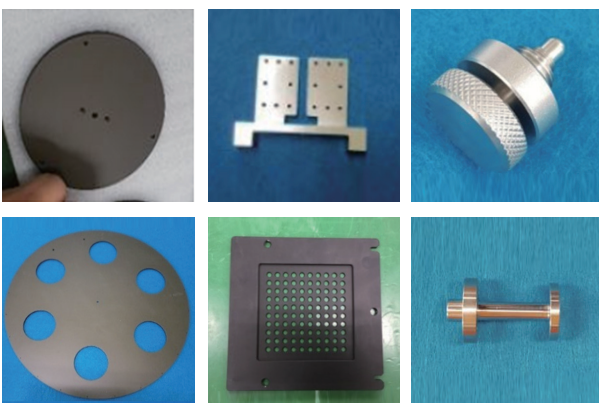


기타- 특이 형상 제품



특수코팅

지그류



재질	AL 계열, SUS 류
공정	ANODIZING, EP 등
용도	장비에서 셋팅하기 위한 지그제품 군으로 3차원 측정등의 제품 정밀도를 요함.

PRODUCT DESCRIPTIONS_ 제품소개

선반류



재질	SUS 류
공정	연마공정, 열처리 외
용도	소형 원형 및 각종 특수 나사등을 주로 SUS 류를 사용하여 정밀하게 제품

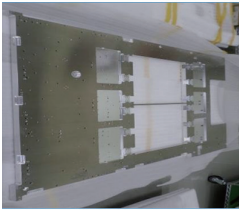
소형물



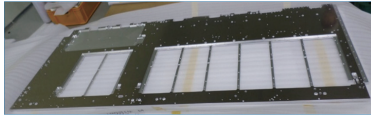
재질	AL 계열, SUS류
공정	ANODIZING, 연마 등
용도	소형 정밀 금속가공품

EASY MECHA SYSTEM

대형제품군



T20
1328.7*1928.6

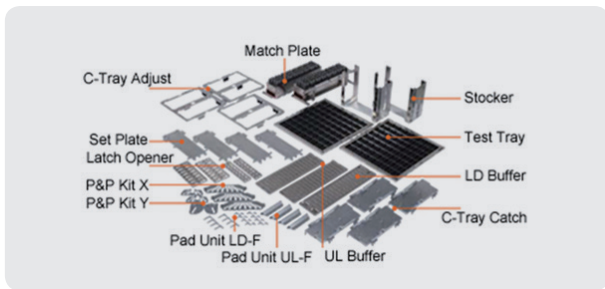
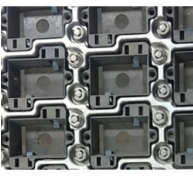
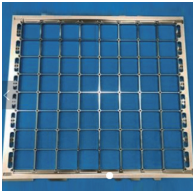
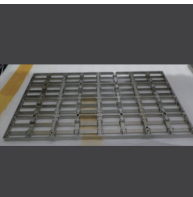


재질	AL계열
공정	연마공정, 열처리 외
용도	T20 에 길이 2000MM에 달하는 대형제품 장비의 한면을 담당하며, CHIP 검사지그를 안착시키는 기본 MAIN BASE 역할

핸들러 :
반도체
PKG OUT 장비용



C.O.K 류



재질	AL계열
공정	연마공정, 열처리 외
용도	반도체 PKG 공정에서 CHIP을 올려놓고 TEST 할 수 있는 KIT로 검사 할 수 있는 수량에 따라 구분된다. 평가시 안정성 유지를 위한 정밀가공이 필요한 제품

www.easymecha.com

EASY MECHA SYSTEM

고객과 함께하는 기업.
믿음과 신뢰의 기업!

이지메카시스템(주) easy mecha system

충남 아산시 염치읍 송곡길 154-1

154-1 Songgok-gil, Yeomchi-eup, Asan, South Chungcheong Province

Tel. 041-547-3386 | E-mail. ems@easymecha.com